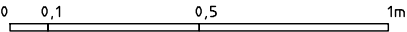
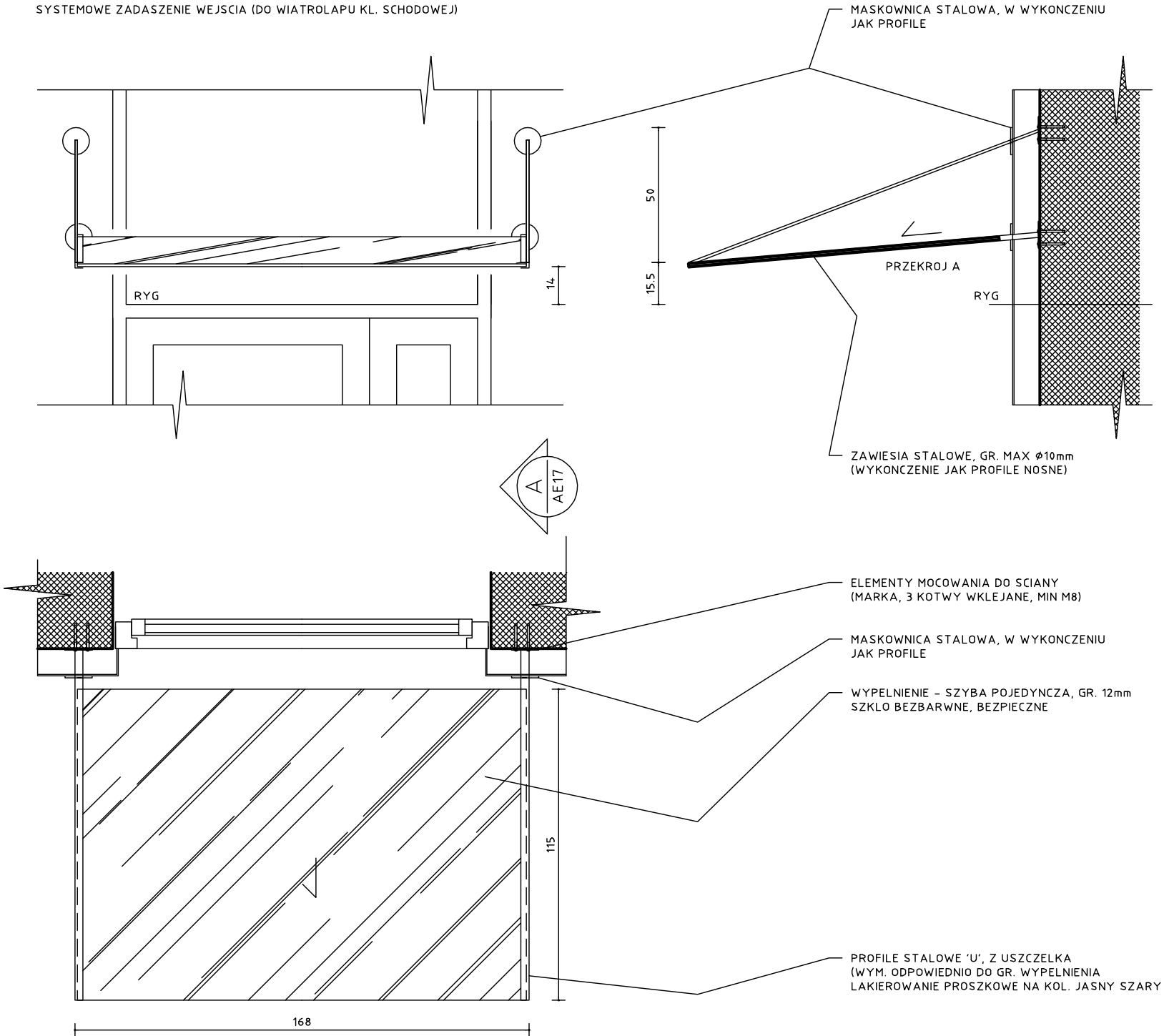


1. SYSTEMY, TYPY I OZNACZENIA, WYMIARY I ROZMIESZCZNIENIE PRZEWODÓW, KANAŁÓW, URZĄDZEŃ TECHNICZNYCH I INSTALACJI. WZGLĘDNE PRZECIĘCZNIKI BRANŻ. (DOT. W SZCZEGÓLNOŚCI POM., W KTÓRYCH TE SYSTEMY I URZĄDZENIA NIE ZOSTAŁY OKREŚL. NA RYS. ARCHIT.)
2. LOKALIZACJE I WIELKOŚĆ OTWORÓW DLA PRZEJŚCI INSTALACJI ROZPATRYWAC Z DOKUMENTACJĄ POSZCZ. BRANŻ. OTWOROWANIE PRZEGROD PON. Ø110mm (0.01m2) WYKONAĆ NA BUDOWIE W CZASIE PROWADZENIA ROBÓT INSTALACYJNYCH.
3. OZNACZENIA ELEMENTÓW WZGLĘDNE.
4. ROZWIĄZANIA PRZEGROD WZGLĘDNE W CZĘŚCI OPISOWEJ I OPISU RYSUNKU I/LUB ODPOWIEDNICH RYS. DETALI.
6. DRZWI, OKNA, BRAMY I INNE WYPEŁNIENIA OTWORÓW WZGLĘDNE RYS. ZESTAWCZYCH PROJ. WYKONAWCZEGO.
8. ELEMENTY NIE OPISANE NA RYSUNKU – WZGLĘDNE CZĘŚCI OPISOWEJ PROJ. WZGLĘDNE.
9. WSZELKIE ZMIANY WYMAGAJĄ UZGODNIENIA Z AUTOREM PROJ. WZGLĘDNE.

TAB. D UWAGI OGÓLNE

- UWAGA:
- A. ZASTOSOWAĆ WYŁĄCZNIE SYSTEMOWE ZADASZENIE OBEJMUJĄCE (POLAC SZKLANA O PARAMETRACH JAK NA RYS., PROFILE NOSNE I ZAWIESIA/CIĘGNA, MASKOWNICE I ELEMENTY MOCOWANIA ODPOWIEDNIE DLA MATERIAŁU ŚCIANY MOCOWANIA).
- B. DLA ZADASZENIA NIE PRZEWIDUJE SIĘ ORRYNNOWANIA.
- C. WYKONCZENIE PROFILI – WZGLĘDNE RYS. I OPISU DO PROJ. WZGLĘDNE.

SYSTEMOWE ZADASZENIE WEJŚCIA (DO WIATROLAPU KL. SCHODOWEJ)



PPP=CA 47,90m NPM

01	12-2007	-	EDYCJA PODSTAWOWA
1	2	3	4
REW.	DATA	WPROWADZIL	OPIS
NAZWA I ADRES OBIEKTU BUD.		PRZEDSZKOLE SAMORZADOWE NR 24 UL. KORCZAKA 22	
NR EWID. DZIALEK		656/35	
TYTUŁ (NAZWA RYS.)		ZADASZENIE WEJŚCIA	
BRANŻA		ARCHITEKTURA	
FAZA		PROJEKT WYKONAWCZY	
BIERNAT ARCHITEKCI UL. STAROWIEJSKA 14/7 81-356 GDYNIA NIP 953-190-51-29		PROJEKTANT ARCH. M. BERNAT PO/KK/031/03 GRU 2007	SPRAWDZAJACY ARCH. M. BERNATEK PO/KK/030/03 GRU 2007
BIURO: AL. GRUNWALDZKA 211 80-246 GDANSK TELEFON/FAX 05876030-31 E-MAIL a@biernat.net.pl		OPRACOWANIE STEFAN KOŁODZIEJCZYK	OPRACOWANIE ELŻBIETA SAWONIEWICZ
STAN PB/W	SKALA 1: 20	SYMBOL 002-46	NR RYS./ARK. AE17
			REWIZJA 0